

HANDELSKAMMAREN MITTSVERIGE

| 2025 |

EN SAMLAD RÖST FÖR ETT

kraftfullt näringsliv

HANDELSKAMMAREN MITTSVERIGE

| 2025 |



4-5

VD HAR ORDET

”Vi är en tydlig röst för företagen i vår region - för bättre villkor och färre hinder.”

6-13

PÅVERKAN & NÄRINGSPOLITIK

”Vi arbetar för långsiktiga och förutsägbara spelregler som gör det möjligt för företag att verka och utvecklas i vår region.

Vi samlar företag, för dialog med beslutsfattare och driver prioriterade frågor.”

8-9

NÄRINGSLIVETS VIKTIGASTE PRIORITERINGAR

10-11

HANDELSKAMMAREN MITTSVERIGE I ALMEDALEN

12-13

NÄRINGSLIVS-PARLAMENTET

14-21

INFRASTRUKTUR

”Många tar en fungerande infrastruktur för given. Det gör inte vi.

Vägar, järnväg, flyg och digital infrastruktur är avgörande för vår regions tillväxt och konkurrenskraft.”

16-18

INFRASTRUKTUR SOM FORMAR MITTSVERIGES FRAMTID

19-21

LOGISTIKDAG MITT

22-27

KOMPETENS-FÖRSÖRJNING

”Kompetensförsörjning är en av näringslivets mest avgörande framtidsfrågor och därför ett prioriterat område i vårt arbete.

I vårt arbete fokuserar vi på tre prioriterade områden.”

24-25

STRATEGISKT ARBETE FÖR LÅNGSIKTIG TILLVÄXT



26

KOMPETENS-KOMPASSEN

27

TEKNIKKOLLEGE

28-35

INTERNATIONELL HANDEL

”Vi vill att fler företag ska våga ta steget ut på den internationella marknaden. Därför verkar vi för enklare tullhantering, smartare transportlösningar och färre handelshinder mellan länder.”

30-31

GLOBAL HANDEL I FÖRÄNDRING

32

TRADE MIDSWEDEN

33

NÄTVERK



34-35

DELEGATIONSRESAN TILL JAPAN

36-39

ENERGI-FÖRSÖRJNING

”Elektrifieringen av industri, transporter och samhälle driver ett snabbt växande elbehov. Genom att samla aktörer och driva på samverkan arbetar vi för ett energisystem som ger företag möjlighet att växa.”

38-39

SMART ELANVÄNDNING

40-45

AFFÄRSSERVICE

”Handelskammaren Mittsverige erbjuder ett brett utbud av tjänster för företagare och världens största nätverk till ditt förfogande.”

42-43

FÖR DIG MED INTERNATIONELLA AFFÄRER

44-45

NÄTVERK

46-47

HÖJDPUNKTER FRÅN ÅRET 2025



48-59

HANDELSKAMMAREN MITTSVERIGE

”Tillsammans gör vi skillnad!”

50-51

OM OSS

52-53

MEDLEMSKAP

54-55

MITTSVERIGE

56-59

VI



Vi är en tydlig röst för företagen i vår region – för bättre villkor och färre hinder.

Året 2025 blev ännu ett år som prövade näringslivets motståndskraft.

För våra medlemsföretag i Jämtland Härjedalen och Västernorrland handlade mycket om att hantera osäkerhet - i omvärlden, i politiken och i de egna förutsättningarna.

Trots ökade kostnader, kompetensbrist och ökade krav på omställning mötte vi under året företagare som fortsatte att investera, anställa och utveckla sina verksamheter. Det vittnar om en stark vilja att växa, men också om behovet av bättre och mer träffsäkra näringspolitiska villkor.

Från översvämningar till handelshinder

Under året blev det allt tydligare hur sårbara våra regionala företag är när grundläggande förutsättningar inte fungerar fullt ut. Översvämningarna under hösten visade på tydliga brister i transportinfrastrukturen och påverkade vardagen för många företag, inte minst de exportberoende och transportintensiva företagen. Samtidigt försämrades det handelspolitiska läget. Nya och utökade tullar, tillsammans med ökade administrativa krav och osäkra handelsregler, skapade ett betydligt tuffare läge för våra exporterande företag. För flera av dem innebar detta ökade kostnader, längre ledtider och svårare planeringsförutsättningar - något som slår extra hårt i regioner där avstånd redan är en konkurrensnackdel.

Utan kraft stannar tillväxten - i nätet och i arbetslivet

Frågorna om elproduktion och elnätskapacitet fick ta ännu större plats i debatten under året. För både industrin och besöksnäringen är tillgången till grön, billig och stabil energiförsörjning helt avgörande. Samtidigt fortsatte kompetens- och arbetskraftsbristen att bromsa

tillväxten. Jag och mina kollegor på Handelskammaren möter dagligen företag som vill växa men som inte hittar rätt kompetens och där dagens regelverk för utbildning och arbetskraftsinvandring inte är anpassade till företagens verkliga behov.

Framtiden formas tillsammans

Samtidigt visade året på kraften i samverkan. När företag, kommuner och regioner drar åt samma håll stärks möjligheten att påverka. Under 2025 tog vi flera gemensamma steg för att lyfta näringslivets perspektiv i nationella sammanhang och tydliggöra vad som krävs för att företag ska kunna verka och växa i hela Sverige. Jämtland Härjedalen och Västernorrland har olika förutsättningar, men delar samma utmaning: utan långsiktighet, förutsägbarhet och ett tydligt näringspolitiskt ledarskap riskerar viktiga investeringar att utebli.

Med detta som utgångspunkt går vi vidare. Handelskammaren Mittsverige kommer även framåt att vara en tydlig röst för företagen i vår region - för bättre villkor, färre hinder och en politik som tar tillvara den kraft som finns i näringslivet i Jämtland Härjedalen och Västernorrland.

Oliver Dogo | VD Handelskammaren Mittsverige

Påverkan & näringspolitik

ARENAN FÖR
HELA SVERIGES
NÄRINGS-LIV

Vi arbetar för långsiktiga och förutsägbara spelregler som gör det möjligt för företag att verka och utvecklas i vår region. Genom att samla företag, föra dialog med beslutsfattare och driva prioriterade frågor stärker vi villkoren för tillväxt och konkurrenskraft.

NÄRINGSLIVETS VIKTIGASTE PRIORITERINGAR

valet 2026

I slutet av augusti samlades de regionala styrelserna till det årliga strategimötet. Med ett år kvar till riksdagsvalet blev mötet startskottet för arbetet med att ta fram ett valmanifest med våra medlemmar som avsändare.

Handelskammaren har en tydlig roll som näringslivets röst, särskilt i en valrörelse. Genom att påverka beslutsfattare med fakta, dialog och tydliga budskap skapar vi bättre förutsättningar för tillväxt och utveckling. Valmanifestet blir ett viktigt verktyg för att synliggöra våra prioriteringar och samla vårt påverkansarbete i en gemensam riktning, med utgångspunkt i vår vision om att skapa världens bästa plats att utvecklas.

Under hösten samlades styrelserna i kreativa workshops där de identifierade och prioriterade de frågor som är mest angelägna på kommunal, regional och nationell nivå. Där lades grunden för valmanifestet 2026: vilka frågor vi ska driva, på vilken nivå de hör hemma och vilka kärnbudskap som effektivt når fram till beslutsfattare. Tillsammans skapar detta en stabil plattform för ett samlat och kraftfullt påverkansarbete inför valet.



← Scanna QR-koden för att läsa mer om valmanifestet.

1 *Energi- och transportinfrastruktur*

INVESTERINGAR I INFRASTRUKTUR ÄR AVGÖRANDE FÖR KONKURRENSKRAFTEN

Tillgänglighet är en grundförutsättning – utan fungerande transporter väljer företag och människor andra platser.

KAPACITET OCH FUNKTION MÅSTE MÖTA BEHOVEN

Säkra, effektiva transporter och en tillräckligt dimensionerad kollektivtrafik krävs för att vardag och näringsliv ska fungera.

INDUSTRIN I NORRA SVERIGE OCH RESTEN AV LANDET ÄR BEROENDE AV STABIL ENERGI

Oklarheter och kortsiktiga beslut kan kosta Sverige miljarder i förlorade investeringar.

2 *Kompetens- och arbetskraftsförsörjning*

TILLGÅNG TILL RÄTT KOMPETENS ÄR AVGÖRANDE

Företag kan inte växa eller etablera sig utan människor med rätt kunskap och färdigheter.

UTBILDNINGSSYSTEMET BYGGER FRAMTIDENS ARBETSKRAFT

En stark grund- och gymnasieskola samt eftergymnasial utbildning är central för att långsiktigt säkra kompetensförsörjningen.

ATTRAKTIVITET AVGÖR INFLYTTNING OCH KVARSTANNANDE

Bostäder, livsmiljö och ett bra mottagande avgör om människor väljer att flytta till och stanna i kommunen.

3 *Myndighetsutövning*

EFFEKTIVA PROCESSER MÖJLIGGÖR INVESTERINGAR

Snabba handläggningstider är avgörande för att företag ska kunna fatta beslut och genomföra satsningar.

FÖRUTSÄGBARHET MINSKAR RISK

Tydliga regler och beslut skapar trygghet och bättre planeringsförutsättningar för näringslivet.

SAMORDNING GER BÄTTRE RESULTAT

När kommunen arbetar enhetligt och koordinerat stärks både service och företagens konkurrenskraft.



HANDELSKAMMAREN MITTSVERIGE I *Almedalen*

Almedalen är en viktig plattform för att driva de regionala perspektiven i den nationella debatten och skapa dialog kring de utmaningar och möjligheter som formar framtidens Sverige.

Handelskamrarnas arena - från norr till söder

Tillsammans med nio handelskamrar i Sverige lyfte vi nationella frågor med stark regional förankring på plats i Almedalen. Vi skapade en gemensam plats *Handelskamrarnas arena*, med syfte att stärka Sveriges konkurrenskraft.

Handelskammaren Mittsveriges deltagande under Almedalen

Under veckan satte vi fokus på norra Sveriges utveckling genom två seminarier. I ett panelsamtal arrangerat av *Norra Sverige* i Almedalen diskuterade vi hur öst-västliga transportkorridorer kan stärka säkerhet, klimatomställning och konkurrenskraft, samt behovet av konkreta satsningar för gränsöverskridande infrastruktur.

I ett seminarium arrangerat av *Östersunds kommun* deltog vi och samtalade om hur näringsliv och kommun kan samverka för snabbare byggprocesser, där tydligare planering och mer effektiva processer lyftes som en viktig förutsättning för tillväxt.

◀ **Fotograf: Marcus Jessen**

Almedalen 2026

- Gör skillnad tillsammans med oss

Vi fortsätter den gemensamma satsningen på Almedalen tillsammans med Sveriges övriga handelskammare. I år är samtliga elva handelskammare på plats och genomför **Handelskamrarnas Arena** den **23 juni** – en mötesplats för samtal, samverkan och påverkan.

Är ditt företag på plats under Almedalsveckan?

Hör av er till oss om ni vill samarrangera ett evenemang eller hyra Handelskamrarnas Arena den 24 juni.

Tillsammans kan vi skapa aktiviteter som lyfter näringslivet i Jämtland, Härjedalen och Väster-norrland och stärker vår gemensamma röst i viktiga framtidsfrågor.



Näringslivs- parlamentet

– KOMPETENS, BEREDSKAP OCH
GRÄNSÖVERSKRIDANDE SAMARBETEN
I FOKUS

N

äringslivsparlamentets ursprungliga format byggde på att återskapa ett fullmäktigemöte, där företagare fick ta plats i politikernas stolar och lyfta frågor som är avgörande för företagets utveckling. Sedan starten har konceptet utvecklats till en plattform för fördjupat utbyte, med ökat fokus på rundabordssamtal mellan företag och politiska beslutsfattare. Syftet är fortsatt att stärka den ömsidiga förståelsen och skapa förutsättningar för gemensam handling.



Marita Ljung, Landshövding Jämtland Härjedalen, var en av Näringslivsparlamentets inledningstalare.



Bland inledningstalarna fanns Evin Cetin från SAO-jobb, Daniel Penot från Handelskammaren Mittsverige, Marita Ljung, landshövding i Jämtlands län, Kim Nilsson från Coromatic, John Creed från Norsk-Svensk Handelskammer och Veronica Berg från Kvarkenrådet.

Slutsatser från de olika fokusområdena som diskuterades under dagen:

1.

Kompetensattraktion och arbetsgivarattraktivitet

Tidig och långsiktig samverkan mellan skola och näringsliv behöver stärkas genom prao, APL och praktik.

Företag behöver öppna upp och synliggöra bredden av yrken och samverka med andra företag kring handledning och gemensamma praktiksituationer.

En långsiktig kompetensförsörjning kräver också ett strategiskt och mätbart arbete, där ledningen sätter tydliga mål.

2.

Försvar, beredskap och affärsmöjligheter

Genom ökad samverkan, proaktiv planering och tydligare strukturer för kris- och riskarbete kan vi stärka regionens motståndskraft.

Små och medelstora företag behöver bättre stöd för att tydliggöra sin roll och bidra i beredskapskedjor.

Ett bredare, gränsöverskridande samarbete efterfrågas med fler strukturerade mötesplatser och konkreta åtgärder.

Innovation, standardisering för "dual use", lokal upphandling och finansiering pekas ut som viktiga möjliggörare.

3.

Ökad samverkan och affärsmöjligheter öst till väst

Ett närmare samarbete med Norge och Finland kan stärka affärer, kompetensförsörjning och innovation, men kräver tydligare stöd och strukturerade mötesformer för företag.

Samtidigt behöver handelshinder minska genom förenklade regelverk samt förbättrad infrastruktur och transportlösningar.

Platsen för Näringslivsparlamentets möte

▶ Årets Näringslivsparlament genomfördes på Arctura i Östersund. Under dagen möttes näringsliv och politiska beslutsfattare med fokus på kompetensattraktion och arbetsgivarattraktivitet, affärsmöjligheter kopplade till försvar och beredskap samt gränsöverskridande samarbeten.

▶ www.midchamber.se/paverkan/naringslivsparlamentet

Infrastruktur

An aerial photograph of a winding asphalt road cutting through a dense forest. The road curves from the bottom left towards the top right. A small red car is visible on the road, moving away from the viewer. The trees are mostly green, with some showing autumnal colors. The overall lighting is soft, suggesting dusk or dawn.

Många tar en fungerande infrastruktur för given. Det gör inte vi. Vägar, järnväg, flyg och digital infrastruktur är avgörande för vår regions tillväxt och konkurrenskraft. Infrastruktur handlar i grunden om tillgänglighet - att människor, varor, tjänster och information kan ta sig fram där de behövs. Därför är infrastruktur ett av våra fokusområden. Varje dag arbetar vi för att vår region ska vara tillgänglig, attraktiv och möjlig att leva och verka i.

Infrastruktur som formar Mittsveriges framtid

Under 2025 har vi fortsatt att driva frågor som är avgörande för framtidens tillgänglighet och konkurrenskraft i Mittsverige. I en snabbt föränderlig omvärld har behovet av ett robust och sammanhängande transportsystem blivit allt mer påtagligt för företagens möjligheter att växa, möta den gröna omställningen och hantera ett nytt säkerhetspolitiskt läge.

Ett starkare öst-västligt stråk

Det öst-västliga stråket har under året vuxit fram som en av vår regions mest strategiska frågor. Sveriges inträde i NATO har gett frågan om fungerande transportkorridorer mellan Atlanten och Östersjön ökad betydelse. Men utvecklingen drivs inte enbart av säkerhetspolitiska perspektiv. Minst lika viktigt är de affärsmöjligheter som växer fram när samarbetet mellan Sverige, Norge och Finland fördjupas.

Här spelar **Mittstråket**, med E14 och Mittbanan som ryggrad, en nyckelroll. För regionens företag innebär ett

fungerande öst-västligt stråk inte bara kortare ledtider och mer tillförlitliga transporter, utan också nya möjligheter till handel, investeringar och samverkan över nationsgränser.

Samtidigt är stråkets fulla potential ännu inte realiserad. Brister i kapacitet, trafiksäkerhet och robusthet, från Sundsvall via Östersund till norska gränsen, påverkar både vardagstransporter och regionens beredskap. Här finns en stor utvecklingspotential som engagerar såväl näringslivet som offentliga aktörer.

Flygets betydelse för regionen

Flyget har under året fortsatt att vara en avgörande förutsättning för regionens tillgänglighet, men också ett område där utmaningarna blivit allt mer påtagliga. Det svenska inrikesflyget befinner sig i en omställning där förändrade resebeteenden, ökade kostnader och osäker marknadsutveckling påverkar utbudet. Utvecklingen inom SAS, som står för en stor del av Sveriges inrikestrafik, har bidragit till att förstärka den osäkerheten.

För företag och invånare i regionen märks detta genom färre avgångar och stigande biljettpriser. När tillgängligheten minskar och kostnaderna ökar påverkas inte bara resandet, utan också möjligheten att bygga affärsrelationer, attrahera kompetens och verka på nationella och internationella marknader.

För en region med långa avstånd och begränsade alt-

ernativ är flyget en avgörande del av den grundläggande infrastrukturen. Flygplatserna är inte enskilda anläggningar, utan delar i ett större system av noder som tillsammans bär upp tillgänglighet, samhällsservice och beredskap. Frågan om hur detta system ska utvecklas och finansieras långsiktigt har därför blivit allt mer central.

Prioriteringar i nationell plan

Diskussionen om järnvägens kapacitet och funktion har intensifierats under året. Nya Ostkustbanan har blivit en symbolfråga för hur Sverige prioriterar sin infrastruktur i ett läge där stora industriella investeringar och ökade godsflöden ställer nya krav. Sträckan längs Norrlandskusten är i dag en av landets mest belastade, och begränsningarna påverkar både punktlighet och kapacitet i hela systemet.





Tycker du att infrastrukturfrågor behöver en starkare röst? Då kan du som medlem i Handelskammaren Mittsverige engagera dig i våra infrastrukturforum.



Behovet av ett sammanhängande dubbelspår mellan Gävle och Härnösand är stort, inte minst för att möta industrins växande transportbehov och möjliggöra en överflyttning av gods från väg till järnväg. Samtidigt väcker frågan om prioriteringar i den nationella planeringen engagemang. Hur säkerställs att investeringar sker där de gör störst nytta? Och hur skapas långsiktighet och förutsägbarhet i ett system som är avgörande för både konkurrenskraft och klimatomställning?

Vi behöver ett transportsystem som hänger samman och fungerar som helhet. Längs Norrlandskusten kvarstår exempelvis tydliga flaskhalsar i vägnätet, där E4 genom Örnsköldsvik är ett av de mest påtagliga exemplen. Samtidigt är frågor om bärighet, underhåll och möjligheten att använda tyngre transporter avgörande för stora delar av näringslivet. Även järnvägssystemets redundans lyfts allt oftare, där alternativa stråk som Inlandsbanan får en

allt tydligare roll i takt med att kraven på robusthet och beredskap ökar.

Tillgänglighet, robusthet och konkurrenskraft

Sammantaget har 2025 visat hur nära dessa frågor hänger samman. Infrastruktur handlar inte enbart om transporter, utan om möjligheten att växa, ställa om och möta framtidens krav. I denna utveckling har vi fortsatt att samla näringslivet, driva dialog och bidra till att sätta Mittsverige på kartan i ett nationellt och nordiskt sammanhang.

Framåt kvarstår fler viktiga frågor: Hur säkerställer vi tillgänglighet i hela landet? Hur stärker vi robustheten i ett allt mer komplext system? Och hur tar vi tillvara de möjligheter som växer fram i ett närmare nordiskt samarbete?

Det är frågor som inte bara formar infrastrukturen - utan hela regionens framtid.

Logistikdag Mitt

- ÖST TILL VÄST. KARTAN RITAS OM!



Logistikdag Mitt 2025 samlade över 120 deltagare från näringsliv, politiska beslutsfattare, myndigheter och akademi på Frösön. Fokus var på hur öst-västliga transportkorridorer från Finland via Mittstråket till Trøndelag kan stärka både konkurrenskraft, försörjningstryggghet och den gröna omställningen.





98%

Av deltagarna rekommenderar andra att besöka Logistikdag Mitt.



U

tgångspunkt för dagen var de omfattande industrisatsningar som nu genomförs i norra Sverige och längs stråket, samt behovet av infrastruktur som matchar utvecklingen. Dagen tydliggjorde att kapacitet och kvalitet i väg-, järnvägs-, hamn- och flyginfrastruktur är avgörande för att investeringarna ska ge full effekt för regionens företag och arbetsmarknad. Samtalen berörde även minskande handelshinder, stärkt samarbete över gränser och vilka affärsmöjligheter som kan växa fram när Finland, Sverige och Norge knyts samman genom effektiva gods- och personflöden.

Ett genomgående tema var hur **NATO**-medlemskapet, ökade krav på militär rörlighet och **EU:s** satsningar på dual use-infrastruktur kan bli en motor för civila investeringar och nya etableringar, samtidigt som totalförsvaret stärks. Dagen lyfte också behovet av mer långsiktiga lösningar för persontrafik, inklusive nattåg och en möjlig förlängning mellan Stockholm, Östersund och Trondheim. Flygets betydelse för regionens tillgänglighet och företagens möjligheter att växa och samarbeta internationellt



betonades, liksom regionala flygplatsers utmaningar kopplade till finansiering, konkurrens och omställningskrav i ett omvärldsläge där robusta förbindelser är viktigare än på länge.

Avslutningsvis riktades blicken mot digitalisering och **AI**, där det exempelvis visades hur datadrivna arbetssätt, smartare planering och ny teknik kan öka kapacitet, punktlighet och hållbarhet i hela den öst-västliga kedjan från Vasa till Trøndelag.

▲ Under dagen fick vi ta del av inslag från bland andra **Ulrika Heie (C)**, ordförande i trafikutskottet.

Logistikdag Mitt 2026

Vi fortsätter samtalen och tar nästa steg på **Logistikdag Mitt 2026**, med en tydligare nordisk och nordeuropeisk utblick.

- Hur stärker vi norra Europa genom infrastruktur, beredskap och omställning - och vilka affärsmöjligheter skapar det?

Välkommen till Sundsvall den 1 oktober 2026.

Kompetens- försörjning

Kompetensförsörjning är en av näringslivets mest avgörande framtidsfrågor och därför ett prioriterat område i vårt arbete. För många företag är det en växande utmaning att både hitta rätt kompetens och stärka sin attraktivitet som arbetsgivare.

Vårt kompetensförsörjningsarbete fokuserar på tre prioriterade områden: att öka samverkan mellan skola och näringsliv, att etablera och utveckla förutsättningar för internationell rekrytering samt att stärka företagens arbetsgivarattraktivitet.

STRATEGISKT ARBETE FÖR

Långsiktig tillväxt

Under året har kompetensutmaningarna förstärkts av en fortsatt osäker omvärld och snabbt skiftande förutsättningar. Geopolitiska förändringar, teknikutveckling och demografiska skiften påverkar arbetsmarknaden och gör det svårare för företag att planera långsiktigt. Samtidigt förändras efterfrågan på kompetens snabbt, medan regelverk, nationella branshprioriteringar och en begränsad mottagningskapacitet för internationell kompetens fortsatt utmanar näringslivet.

I detta läge behöver företag balansera akuta rekryteringsbehov med långsiktiga kompetensstrategier samtidigt som matchningen mellan utbildningsutbud och arbetslivets behov behöver stärkas.

Våra medlemsföretag i Mittsverige ser kompetensförsörjningen som verksamhetskritisk och nära kopplad till plats- och arbetsgivarattraktivitet, utbildningsmöjligheter samt boende- och inflyttningsfrågor. Det kräver planering, flexibilitet och strategiskt samarbete mellan näringsliv, utbildningsaktörer och offentliga beslutsfattare.

Vi arbetar strategiskt med kompetensförsörjning genom att vara en aktiv part i regionala och lokala samverkansforum, utvecklingsprojekt och påverkansinsatser.

Med fakta, nulägesbilder och trendspaningar för vi företagens behov i dialogen med beslutsfattare och myndigheter och stärker förutsättningarna för ett långsiktigt och träffsäkert kompetensarbete.



Samverkan, påverkan och kunskap för stärkt kompetensförsörjning

Samverkan i nyckelforum

Vi medverkar i de regionala kompetensförsörjningsråden i båda länen och i näringslivsråden i Sundsvalls och Östersunds kommun. Där företräder vi företagens behov och driver på för bättre samsyn mellan näringsliv, utbildningsaktörer och offentliga beslutsfattare kring matchning, utbildningsutbud och långsiktiga kompetensstrategier.

Utvecklingsprojekt med fokus på attraktion och inkludering

Vi har en aktiv roll i två regionala utvecklingsprojekt som stärker regionernas förmåga att attrahera och ta emot kompetens.

- **SAM – Stärkt attraktionskraft och mottagningskapacitet:** vi bidrar till gemensamma strukturer och metoder för att attrahera, identifiera och inkludera kompetens till Sundsvallsregionen och Höga Kusten.
- **Kompetensfokus Jämtland Härjedalen:** vi medverkar i arbetet med att stärka länets samlade förmåga att attrahera och integrera efterfrågad kompetens, särskilt internationell, genom ökad samverkan mellan lokala och regionala aktörer.

Tycker du att frågor inom kompetensförsörjning behöver en starkare röst? Som medlem i Handelskammaren Mittsverige är ditt företag med och påverkar näringspolitiken!

Påverkan på nationell nivå

Tillsammans med övriga regionala handelskammare deltar vi i en nationell satsning för stärkt påverkan och policyarbete. Ett mål är att lyfta näringslivets behov i kompetensfrågor på nationell nivå och därmed belysa och stärka Mittsveriges perspektiv och förutsättningar.

Omvärldsperspektiv genom internationellt nätverk

Genom vårt internationella nätverk har vi bidragit med omvärldskunskap och erfarenheter kring kompetensrörlighet, internationalisering och konkurrenskraft till våra medlemsföretag. Det leder till stärkt handlingskraft och beslutsfattande samt stöd i komplexa frågor och situationer som företagen ställs inför.



Effekterna av Kompetenskompassen märks redan. Fler skolor integrerar näringslivet i undervisningen och allt fler företag engagerar sig aktivt i ungas studie- och yrkesval genom prao och långsiktiga samarbeten. Projektets erfarenheter lever vidare som en stabil grund för regionens kompetensförsörjning.

▲ Rapportläpp för "Nyckeln till framtidens arbetskraft: Charlie formar framtiden".

Kompetenskompassen

– FRÅN KLASSRUM TILL KARRIÄR I MITTSVERIGE

Projektet *Kompetenskompassen* avslutades vid årsskiftet 2025/2026 efter tre år av samverkan mellan utbildning och arbetsliv i Mittsverige. Under perioden har projektet bidragit till konkreta förändringar i hur unga möter arbetslivet och hur näringslivet involveras i ungas studie- och yrkesval.

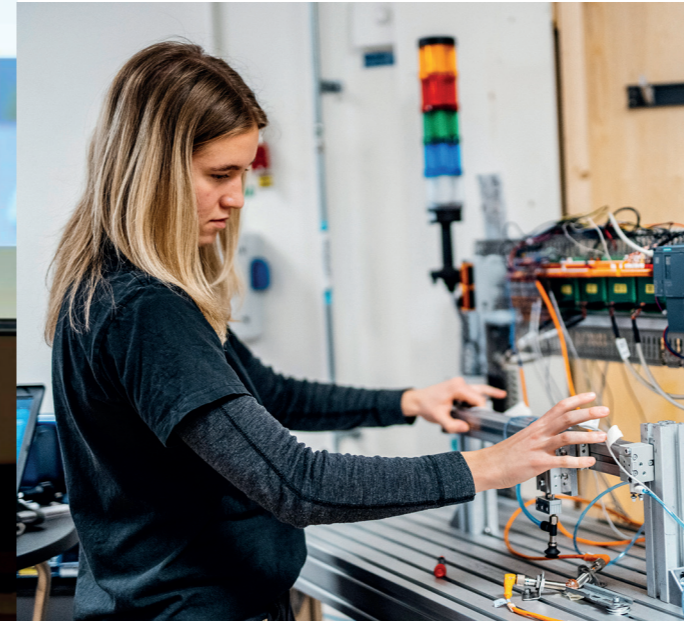
Genom insatser från årskurs 5 till universitetsnivå har vi nått över 25 000 elever i regionen. Arbetet har gett oss en tydlig bild av ungas drivkrafter, framtidsvisioner och syn på arbete. Dessa insikter har samlats i rapporter med hjälp av personan *Charlie* och förmedlats till arbetsgivare och organisationer för att stärka förståelsen för framtidens arbetskraft. I december släppte vi den tredje rapporten "Nyckeln till framtidens arbetskraft: Charlie formar framtiden", där projektets viktigaste lärdomar och perspektiv sammanfattas.

Projektet har engagerat över 350 arbetsgivare som aktivt bidragit genom företagsbesök, gästföreläsningar och skolaktiviteter. Totalt har 156 Branschfokus genomförts med 3 038 elever, vilket gett företag möjlighet att möta framtida medarbetare och synliggöra sina branscher.

Genom *Välkomstdagar* i Sundsvall och Östersund har vi skapat tidiga, strukturerade möten mellan studenter och arbetsliv, med målet att öka studenternas tillhörighet och stärka förutsättningarna för långsiktig etablering i regionen.



Scanna QR-koden för att läsa alla rapporterna om **Charlie**.



▲ Fotograf: Maja Brand

Teknikcollege

– FÖR SVENSK INDUSTRI FRAMTID

Teknikcollege är ett samarbete mellan företag, kommuner och utbildningsanordnare med ett gemensamt mål: *att öka status och kvalitet i industrirelevanta och tekniska utbildningar.*

Under året förstärktes arbetet genom att tjänsten som regional processledare utökades till heltid. Det har gett utrymme för fler riktade insatser för en förbättrad kompetensförsörjning. Bland annat genomfördes regionsfinalen av *Yrkeskampen* - en tävling där 15 klasser i årskurs 8 deltog i olika yrkesgrenar, med syfte att väcka intresse för gymnasiets yrkesprogram.

Elever från både grundskola och gymnasium har fått besöka företag för att lära sig mer om lokala arbetsmöjligheter inom industri och tekniska yrken, samtidigt som näringslivet har bidragit med perspektiv och kunskap i elevernas utbildning. Det stärker relevansen och ökar förståelsen för branschens behov.

**Vill du veta mer om Teknikcollege?
Kontakta:**



Emma Almroth Palmqvist
Processledare Teknikcollege
Tel: 073-074 01 27
E-post: emma.palmqvist@midchamber.se



Giselle Abbas
Processledare Teknikcollege
Tel: 073-074 02 05
E-post: giselle.abbas@midchamber.se

Internationell handel

Vi vill att fler företag ska våga ta steget ut på den internationella marknaden. Därför verkar vi för enklare tullhantering, smartare transportlösningar och färre handelshinder mellan länder. Vi erbjuder rådgivning kring import, export, lagstiftning och tillvägagångssätt, och arbetar för att göra internationella affärer enklare och mer effektiva. Genom råd, stöd och inspiration i export- och handelsfrågor underlättar vi företagens internationella resa. Som en del av ett globalt nätverk med fler än 12 000 handelskamrar världen över är vi dessutom en stark röst i världshandeln.



Global handel i förändring

– FLER HANDELSHINDER OCH ÖKAD OSÄKERHET

Det internationella handelslandskapet har under senare år präglats av betydande geopolitiska och ekonomiska förändringar. För tio år sedan var förväntningen en mer integrerad global ekonomi, med färre handelshinder. I stället har utvecklingen gått i motsatt riktning.

Brexit, pandemin, kriget i Ukraina, återkommande ekonomiska störningar och en mer oförutsägbar amerikansk handelspolitik har sammantaget bidragit till en ökad fragmentering av världshandeln. Detta har lett till fler regelkrav, fler handelshinder och en mer komplex och svårförutsägbar exportmiljö för företagen.

KUNSKAP SOM MOTKRAFT TILL OSÄKERHET

Som en följd av de tullar som infördes under våren genomförde vi en enkätundersökning bland våra medlemsföretag för att kartlägga hur deras verksamhet påverkades, eller förväntades påverkas. Resultatet visade tydligt att osäkerheten ökade och att behovet av korrekt och aktuell information blev allt större. För att möta detta:

1 *Informationssida på vår webbplats*

Vi etablerade en särskild sida på vår webbplats med samlade länkar till tillförlitliga källor och regulatorisk vägledning.

2 *Kunskapshöjande aktiviteter*

Vi erbjöd kunskapshöjande aktiviteter utifrån de frågor och utmaningar som framkom i medlemsdialogen.

Trade Midsweden

Trade Midsweden är ett utvecklingsprojekt som medfinansieras från EU och Tillväxtverket. Genom projektet stärker vi små och medelstora företag i Mittsverige som redan exporterar eller vill växa internationellt.

Projektets mål är att öka regionens export och internationella konkurrenskraft och arbetet bedrivs i nära samverkan med Team Sweden i Mittsverige.



Vill du veta mer om Trade Midsweden?

Kontakta:



Kristin Hägglund
Projektledare Trade Midsweden
Tel: 070-300 59 18
E-post: kristin.haggglund@midchamber.se

Stort intresse ger förlängning och nya satsningar

Projektmålen att stötta 50 företag och 15 organisationer fram till augusti 2026 har redan uppnåtts.

Projektet har därför förlängts till augusti 2027.

Under förlängningen utvecklar vi en internationell handelsdag som ska samla regionens exportintresserade företag och partners.

Deltagande företag får tillgång till exportnätverk för erfarenhetsutbyte, föreläsningsserien *30 minuter om internationella affärer* samt rådgivning, i enskilda möten eller genom en samlad exportboost med flera exportfrämjande aktörer.

AKTÖRER SOM INGÅR I TEAM SWEDEN I MITTSVERIGE

Almi

Stärker din finansiella och strategiska förmåga att växa, både på hemmaplan och på nya marknader. Med lån, riskkapital och affärsutveckling rustar de ditt företag för en exportsatsning.

Business Sweden

Information, rådgivning och coaching för nya och etablerade exportföretag som vill söka sig ut på nya marknader internationellt.

Enterprise Europe Network

Information och rådgivning för att hjälpa små och medelstora företag att hitta leverantörer, distributörer och/eller agenter, främst inom Europa.

Exportkreditnämnden

Främjar svensk export genom att försäkra exportföretag och banker mot risken att inte få betalt i exportaffärer.

Region Jämtland Härjedalen och Region Västernorrland

Företagsstöd för investeringar och satsningar företag kan göra för att utveckla sin verksamhet.

NÄTVERK



I juni samlades representanter för de regionala och internationella svenska handelskamrarna i Stockholm för dialog och erfarenhetsutbyte. Syftet var att ytterligare stärka samarbetet och säkerställa att vi gemensamt skapar största möjliga nytta för företag som verkar på internationella marknader.

Detta globala nätverk är tillgängligt för våra medlemmar och utgör en värdefull resurs för företag som vill etablera sig, expandera eller navigera på nya marknader.

Internationellt nätverk som stärker medlems- företagens affärer

Under året har vi fördjupat våra relationer med Swedish Chambers International (SCI) samt med regionala och internationella svenska handelskamrar.

sci samordnar handelskamrarnas internationella arbete och är en viktig länk mellan Sverige och marknader i omvärlden. Genom samarbetet får vi tillgång till aktuell kunskap om förändrade handelsförutsättningar, utveckling på olika marknader och erfarenheter från företag i andra regioner. Det stärker vår rådgivning till våra medlemsföretag inför och under deras internationella affärer.

**Svenska handelskamrar finns i
elva regioner i Sverige och på
35 internationella marknader.**

De fördjupade relationerna inom sci gör att vi kan koppla samman vårt regionala och nationella arbete med de internationella kontoren. För företagen innebär detta bättre tillgång till marknadskunskap, lokala kontakter, praktiskt stöd samt en snabbare väg in i nya affärsmöjligheter

Sammantaget stärker detta företagets internationella konkurrenskraft och bidrar till att minska riskerna i internationella affärer.

DELEGATIONS- RESAN TILL *Japan*

I september reste en delegation med företag inom dryckes- och livsmedelstillverkning till Japan för att utforska affärsmöjligheterna på den japanska marknaden.

Resan initierades och projektledes av Västerbottens Handelskammare. I delegationen deltog även Region Västerbotten och landshövdingen i Västerbotten.

Från Mittsverige medverkade *Iivari Valli*, vd på *Vattudalens Fisk*, samt *Kristin Hägglund*, ansvarig för internationell handel och projektledare för *Trade Midsweden* vid *Handelskammaren Mittsverige*.

Under hösten har de deltagande företagen arbetat vidare med de affärskontakter som initierades under resan. Varuprover har skickats, olika transportlösningar har analyserats och flera företag har tagit konkreta steg mot etablering. Ett av företagen har tecknat avtal och finns nu med sina produkter tillgängliga på den japanska marknaden.



◀ *Iivari Valli*, vd *Vattudalens fisk* samt Director, Operating office och Deputy Manager vid *Suiken Co., Ltd.*

En delegationsresa är en viktig del av det exportfrämjande arbetet. Resan gav företagen möjlighet att få en tydligare bild av lokala affärsvillkor, affärskultur och regelverk, och att bygga relationer med potentiella japanska partners genom direkta möten och matchning.



▼ På bilden: *Vattudalens Fisk/Guldhaven Pelagiska*, *Lingari Group*, *Jaure Water*, *Nordic Chocolate*, *Brännland Iscider*, *Länsstyrelsen Västerbotten*, *Region Västerbotten*, *Handelskammaren Mittsverige*, *Västerbottens Handelskammare*.



Energi- försörjning

Elektrifieringen av industri, transporter och samhälle driver ett snabbt växande elbehov. Samtidigt ökar kraven på ett elsystem som är robust, flexibelt och effektivt. Frågan handlar inte bara om att producera mer el, utan också om hur den används, fördelas och optimeras i ett system som redan i dag är hårt ansträngt. Genom att samla aktörer och driva på samverkan arbetar vi för ett energisystem som ger företag möjlighet att växa och investera.





Smart elanvändning

– FÖR FRAMTIDENS BEHOV



För att möta det växande elbehovet och samtidigt stärka kapaciteten i det befintliga systemet har vi under året fortsatt att spela en aktiv roll i att samla aktörer och driva utvecklingen framåt. Inom rådet för hållbar elförsörjning i Västernorrlands län, **HEVY2030**, har vi under året lett arbetsgruppen *Smart användning av elnätet*. Arbetet har haft ett tydligt fokus: att identifiera hur kapaciteten i det befintliga elsystemet kan användas mer effektivt för att skapa utrymme för tillväxt, investeringar och nyetableringar.

När utbyggnaden av elnätet både tar tid och kräver stora resurser blir det allt viktigare att använda det system som redan finns på ett smartare sätt. Genom ökad samverkan mellan näringsliv, energibolag, offentlig sektor och akademi har arbetet bidragit till att lyfta fram konkreta lösningar, som flexibilitetstjänster, laststyrning, bättre planeringsunderlag och ökad transparens kring effektbehov.

Elmarknaden påverkar konkurrenskraften

Under året har också frågan om elmarknadens utformning och de svenska elområdena fått större uppmärksamhet. Diskussionen om en förändrad indelning, där skillnader i elpris och kapacitet mellan olika delar av landet står i fokus, är viktig för näringslivets konkurrenskraft. För företag i norra Sverige, där stora investeringar kopplade till den gröna omställningen genomförs, är tillgång till konkurrenskraftig och förutsägbar el en avgörande faktor.

Sammantaget har 2025 visat att framtidens elsystem inte bara handlar om ökad produktion och utbyggd infrastruktur, utan också om smartare användning. Genom att driva frågor om flexibilitet, samverkan och effektiv resursanvändning har vi bidragit till att skapa bättre förutsättningar för både tillväxt och omställning i regionen.

#Öviksmodellen

En pilot för lokal samverkan med utgångspunkt i Örnsköldsvik. Här har lokala aktörer gemensamt kartlagt nuläge och framtida behov, med målet att skapa en mer dynamisk och samordnad användning av elnätet.

Initiativet visar hur regional samverkan kan omsättas i praktiska lösningar som möjliggör hållbar elektrifiering och samtidigt stärker förutsättningarna för industriell utveckling.

FRAMTIDENS VIKTIGA FRÅGOR!

- Hur kan vi snabbare frigöra kapacitet i befintliga system?
- Hur skapar vi incitament för flexibilitet och samverkan?
- Hur säkerställer vi att elsystemet utvecklas i takt med näringslivets behov?

Frågor som i hög grad kommer att präglade Mittsveriges utveckling under de kommande åren.

Affärsservice

Handelskammaren Mittsverige erbjuder ett brett utbud av tjänster för företagare och världens största nätverk till ditt förfogande.

Nätverksmöten, utbildningar och seminarier gör att företagare med ett gemensamt fokus kan träffas och utbyta erfarenheter och idéer. Vi erbjuder också konsultation och utfärdar viktiga handelsdokument som behövs vid internationell handel.

FÖR DIG MED INTERNATIONELLA *affärer*

Många länder kräver handelsdokument som intygar att varorna de har köpt eller importerat är tillverkade i Sverige. Reser du exempelvis på utställningar och mässor utanför EU behöver du ett varupass för dina varor, en ATA-carnet. Handelskammaren är ensam om att utfärda dessa expordokument.

Som medlem får du alltid minst 30% rabatt på avgiften för alla handelsdokument som vi utfärdar och stämplar.

HANTERA DINA EXPORTDOKUMENT VIA **ESSCERT OCH E-ATA**

Elektronisk certifiering är det snabbaste sättet att hantera expordokument.

Ansökan sker online och dokumentet certifieras elektroniskt av oss på Handelskammaren Mittsverige.

Mer information finns på: www.midchamber.se

Vilka handelsdokument finns det?

1

ATA-CARNET

ATA-carnet är en internationell tullhandling som gäller i ett åttiotal länder för att tillfälligt föra in och ut varor utan att betala eller deponera tull, moms och andra avgifter.

ATA-carnet utfärdas för yrkesutrustning, varor för mässor och utställningar och varuprover.

2

URSPRUNGSCERTIFIKAT

Det är vanligt att varor som ska exporteras kan behöva ett ursprungscertifikat. Det används för handel mellan ett EU-land och tredje land. Dessa handelsdokument kan utfärdas med det digitala systemet essCert.

3

A.TR. CERTIFIKAT

När varor som omfattas av tullunionsfördraget exporteras till Turkiet kan ett intyg, varucertifikat A.TR. utfärdas om varan är i fri omsättning. Med Turkiet finns ett tullunionsavtal som omfattar alla varor utom kol-, stål- och jordbruksprodukter. Avtalet innebär att varor som är tillverkade i EU eller införtullade här kan importeras tullfritt till Turkiet.

4

EUR.1 CERTIFIKAT

Används vid handel med de länder som EU har tecknat ett frihandelsavtal. För att kunna ansöka om ett EUR 1-certifikat måste varorna ha ett så kallat preferensberättigat ursprung.

Scanna QR-koden
för att läsa mer
om våra nätverk.



Nätverk som stärker kunskap och relationer

Våra nätverk skapar viktiga mötesplatser och branschöverskridande utbyten där deltagarna kan hämta kunskap, inspireras och knyta kontakter. Under året var över 40 företag representerade i våra tre nätverk.

Leaders of tomorrow

Ett nätverk för utveckling av morgondagens ledare med fokus på generations- och branschöverskridande erfarenhetsutbyte. Deltagarna får möjlighet att bygga professionella nätverk, ta del av aktuellt innehåll och utvecklas i sin roll.

Employer branding-nätverket

Ett nätverk med fokus på att stärka arbetsgivarvarumärke och kompetensförsörjning i en konkurrensutsatt region. Nätverket erbjuder kunskapsutbyte och inspiration inom kommunikation, arbetsgivarvarumärke och omvärldsbevakning.

Exportnätverket

Ett nätverk för företag som vill etablera sig internationellt eller vässa sin konkurrenskraft på internationella marknader. Företag från Västernorrland och Jämtland/Härjedalen möts för att växa globalt genom kunskapsutbyte, inspiration och praktiska insikter och tillsammans diskutera aktuella utmaningar och möjligheter inom internationella affärer.

Vill du veta mer om våra nätverk?

Kontakta:

Employer branding-nätverket och Leaders of tomorrow:



Giselle Abbas
Processledare Teknikcollege
Tel: 073-074 02 05
E-post: giselle.abbas@midchamber.se

Exportnätverket:



Kristin Hägglund
Ansvarig för Internationell handel och
Projektledare Trade Midsweden
Tel: 070-300 59 18
E-post: kristin.hagglund@midchamber.se



Nätverken i praktiken

- RÖSTER FRÅN VÅRA DELTAGARE



Employer Branding-nätverket

"Det jag framför allt tar med mig från nätverket är diskussionerna och hur deltagarna ser på saker ur olika perspektiv. Vi har många chefsarbeten internt, men då är vi oftast likasinnade och ställs inför liknande problem. Genom nätverket får jag i stället nya infallsvinklar på utmaningar från helt olika företag."

KRISTIN SIMONSSON, Kommunikatör, Polarbröd



Leaders of tomorrow

"Nätverket är värdefullt för att få komma bort från det dagliga arbetet ibland och istället fylla på med ny kunskap och inspiration. Upplägget med omvärldsbevakning, diskussioner och fokus på både personlig och affärsmässig utveckling ger mig insikter som jag kan använda i mitt arbete."

JOHAN GRIPENROT, Head of Training & eLearning, BAE Systems

Exportnätverket

"Exportnätverket har för oss varit en värdefull källa till inspiration i vårt exportarbete och gett oss möjlighet att ta del av en bred och djup exportkompetens som annars hade varit svår för oss som mindre företag att tillgodogöra sig utan en betydande arbetsinsats."

LK Flooré

Relocation Service

- I SAMARBETE MED EXPEDITION SWEDEN
Ge dina nya medarbetare en riktigt bra start!

Expedition Sweden underlättar din internationella rekrytering.

Du som arbetsgivare får avlastning i inflyttningsprocessen och hjälper nya medarbetare och deras eventuella familjer att snabbt komma på plats i Västernorrland och Jämtland/Härjedalen.

VAD EXPEDITION SWEDEN KAN HJÄLPA ER MED:

Startpaket admin – Genomför allt vad gäller folkbokföring, bankkonto, ansökan om skola/förskola, 1177, Försäkringskassan, bilregistrering m.m.

Landa boende – Landar ett varaktigt och långsiktigt boende utifrån kandidatens önskemål och behov.

Pre-visit – Skräddarsyr en dag utifrån kandidatens önskemål och livsstil.

Medflyttarjobb – Skapar förutsättningar för medföljande partner att hitta ett arbete eller sysselsättning genom nätverk och kontakter.

Arbetstillstånd – Gör hela processen som krävs för arbetstillståndsansökningar.

Som medlem i
Handelskammaren
Mittsverige får du
10 % rabatt på
Expedition Swedens
tjänster.



Scanna QR-koden för att
läsa mer om Expedition
Sweden.



13/3

Global utblick



Världen förändras snabbt och globala händelser påverkade vårt näringsliv mer än någonsin. Under året fick våra medlemsföretag ta del av fyra omvärldsbevakningar genom "Global utblick", där experter belyste internationella frågor med direkt betydelse för företag och beslutsfattare i Mittsverige. Den första genomfördes tillsammans med *Danske Bank* på temat Trump 2.0 och tog upp möjliga effekter på geopolitik och handel. Vi satte också fokus på EU:s hållbarhetsagenda med *Vainio*, Europas framtid med *North European Office* samt NIS2-direktivet med *MAQS Advokatbyrå*.

18/3

Årets Taus



Årets Taus tilldelades *Elina Bergström*. Vi är med och delar ut priset, som lyfter kvinnligt ledarskap i Jämtland och Härjedalen.

4/4

Exportpriset Örnsköldsvik



Årets exportpris i Örnsköldsvik tilldelades *Järven Health Care*. Tillsammans med Örnsköldsviks *Industrigrupp* delar vi varje år ut priset till ett företag som genom framgång på en internationell marknad har utvecklat sin verksamhet på ett tydligt sätt.



20/5

Årsmötet

Årsmötet samlade våra medlemsföretag på *Hernö Gin Hotell*. Vi blickade tillbaka på året som gått och delade vad som väntade framåt. *Martin Forsberg* från *Norrdans* berättade om kulturens roll i näringslivet, och dagen avslutades med föreställningen "One one one" och en gemensam middag.

23-26 /6



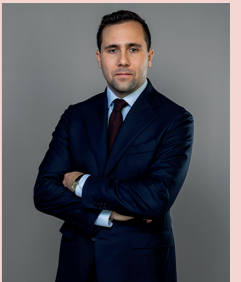
Almedalen

Tillsammans med nio andra handelskamrar skapade vi *Handelskamrarnas Arena* i Almedalen, en gemensam mötesplats för att stärka Sveriges konkurrenskraft. Under veckan deltog vi även i seminarier med fokus på Mittstråket, gränsöverskridande infrastruktur och effektivare byggprocesser.

29/10

På besök!

Hur vi stärker exporten från regionen och vilka utmaningar företagen möter var i fokus när utrikeshandelsminister *Benjamin Dousa* besökte Västernorrland. Samtalen berörde handelshinder, framtidens handelsfrågor och Sveriges konkurrenskraft, och flera aktörer från näringslivet lyfte särskilt Nya Ostkustbanan som en prioriterad fråga.



9-11 /12

Rapportsläpp!

Vi presenterade rapporten "Nyckeln till framtidens arbetskraft - Charlie formar framtiden", med våra viktigaste insikter från *Kompetenskompassen* om ungasankar, drivkrafter och framtidsvisioner. Rapporten lanserades under en turné med tre AW-träffar hos våra värdföretag Örnsköldsviks Airport, Permobil och Synsam.



HÖJDPUNKTER FRÅN ÅRET 2025

Under året som gått har vi genomfört över 50 aktiviteter. Det har varit allt från nätverksträffar, korta omvärldsbevakningar och utbildningar till större event. Genom våra aktiviteter har vi samlat näringslivet i Västernorrland och Jämtland Härjedalen och skapat forum för erfarenhetsutbyte, kunskap och nya kontakter.

2/4

Chambers Executive Club x2

"Är auktoritära ledare och dominant kraft vägen framåt?"

Under vårens *Chamber Executive Club* diskuterade vi hur auktoritära ideal och ökad betoning på dominant kraft påverkar ledarskap, företag och samhälle och vilka följder det kan få för inkludering. Medverkade gjorde bland annat *Aaron Kroon*, *Madeleine Jaarne* från *Samhall* samt *Magdalena Persson* och *Per Lagerkvist* från *MAQS Advokatbyrå*, som bidrog med perspektiv på affärsnytta, inkludering och omvärldens krav.



8/10

"Proaktivitet och cybersäkerhet"

Höstens *Chambers Executive Club* handlade om hur företag kan arbeta mer proaktivt med cybersäkerhet och skapa trygghet innan krisen är ett faktum. *Peter Larsson* från *Orange Cyberdefense* samt *Mikael Satama* och *Anna Domander* från *MAQS Advokatbyrå* gav konkreta perspektiv på strategiskt säkerhetsarbete och förebyggande insatser som stärker verksamhetens beredskap för det oväntade.

25/9

Öst till väst. Kartan ritas om!

Logistikdag Mitt 2025 samlade över 120 deltagare på Frösön för att diskutera hur öst-västliga transportkorridorer från Finland via Mittstråket till Trøndelag kan stärka konkurrenskraft, försörjningstrygghet och den gröna omställningen. Under dagen lyfttes behovet av infrastruktuursatser i väg, järnväg, hamn, flyg och digitala lösningar, samt hur samverkan över gränser och nya förutsättningar kopplade till NATO och EU kan skapa affärsmöjligheter och ökad robusthet.

19/11

Näringslivs- parlamentet

Tillsammans med Region Jämtland Härjedalen samlade vi näringsliv, politiska beslutsfattare och offentlig sektor i Östersund för samtal om regionens tillväxt och konkurrenskraft. Fokus låg på kompetensattraktion och arbetsgivarattraktivitet, försvaret, beredskap samt ökad samverkan och affärsmöjligheter öst till väst.

14/10

På 30 minuter hinner man lära sig mycket. Under året lanserade vi föreläsningsserien *30 minuter om internationella affärer* inom det EU-finansierade projektet *Trade Midsweden*. Ett uppskattat tillfälle var när *Ove Larsson* från *Handelsbanken* berättade hur företag kan skydda marginaler och kassaflöde i internationella affärer.

27/11



Yrkeskampen

Yrkeskampen i Sundsvall samlade över 320 elever i årskurs 8 i en tävling som väckte intresse för de yrken som gymnasiala yrkesutbildningar leder till. Lokala arbetsgivare fanns på plats för att möta eleverna och visa på framtida jobbopportuniteter. Ängetskolan vann och gick vidare till Sverigefinalen i Stockholm.

**HANDELS-
KAMMAREN**
Mittsverige





S
O
M
O
M

Tillsammans för ett kraftfullt näringsliv!

Handelskammaren Mittsverige är en politiskt obunden näringslivsorganisation med medlemsföretag i Västernorrlands och Jämtlands län.

Vi driver ett aktivt påverkansarbete på uppdrag av våra medlemmar inom *infrastruktur, internationell handel* och *kompetensförsörjning*.

Genom dialog och samverkan med politiken, offentlig sektor, akademi och andra samhällsaktörer verkar vi för bättre villkor för näringslivet och en region där människor vill leva, där företag vågar investera och där utvecklingen sker i nära samarbete.

Tillsammans med våra medlemmar skapar vi förutsättningar för hållbar tillväxt och starkt konkurrenskraft i Mittsverige - *för världens bästa plats att utvecklas*.

Vår värdegrund är baserad på övertygelsen om att ett kraftfullt näringsliv skapar en attraktiv region.



Samarbete

Vi tar initiativ till nya samarbeten och stärkta relationer genom att skapa nya mötesplatser som enar olika samhällsaktörer.



Utveckling

Vi vill bidra till att skapa en region med utveckling i framkant. Det gör vi genom att ständigt vara uppdaterade och leverera innehåll och samarbeten som är aktuella och som behövs.

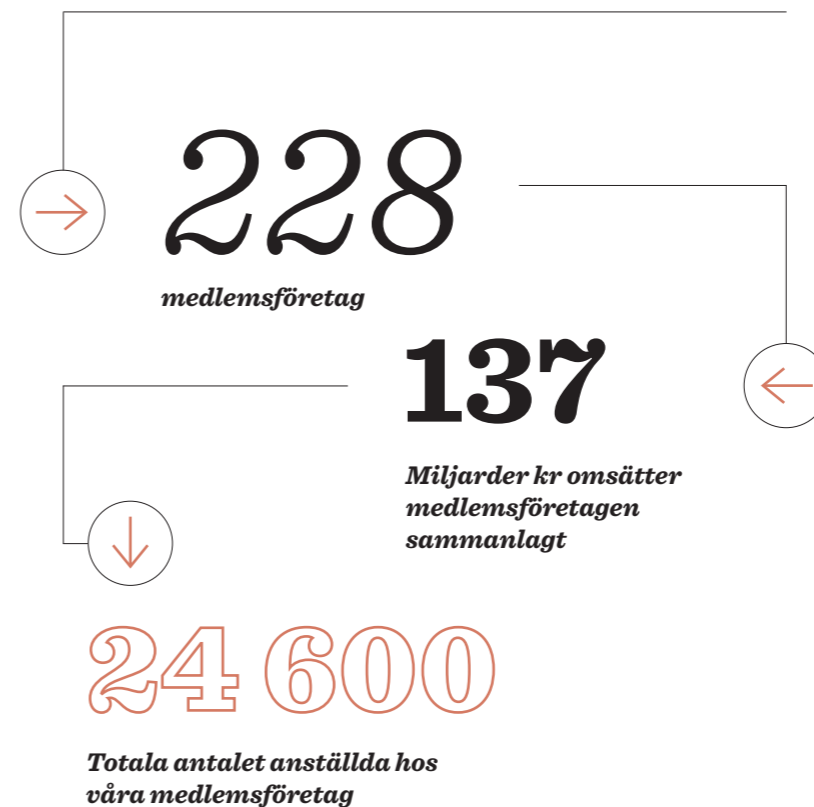


Förtroende

Vi skapar förtroende genom att vi vårdar våra relationer, håller en hög kvalitet i allt vi genomför och alltid strävar efter att möta andras förväntningar.

Handelskammaren Mittsverige i

siffror



För världens bästa plats att utvecklas

Under året genomförde vi ett gemensamt visionsarbete som tydliggör Handelskammaren Mittsveriges riktning framåt.

Vi arbetar gränslöst i hela Mittsverige för att samla regionen till en stark, enad röst och stärka näringslivets förutsättningar att bygga konkurrenskraftiga företag. Det gör vi genom ett långsiktigt, uthålligt, faktabaserat och strategiskt påverkansarbete.

Handelskammaren Mittsverige erbjuder ett brett utbud av tjänster för företagare och världens största nätverk till ditt förfogande.

Nätverksmöten, utbildningar och seminarier gör att företagare med ett gemensamt fokus kan träffas och utbyta erfarenheter och idéer.

Vi erbjuder också konsultation och utfärdar viktiga handelsdokument som behövs vid internationell handel.

Vi är fristående i vårt arbete och det finns 11 Handelskamrar i Sverige och 12 000 Handelskamrar i världen i vårt nätverk.

ÅRSMÖTET

Ett av våra viktigaste event!

Varje år arrangerar vi ett årsmöte där våra medlemsföretag får en chans att träffas och stärka relationerna sinsemellan.

Eventet är också en möjlighet för oss som organisation att berätta om allt spännande som händer i vår verksamhet.



Medlemskap

- TILLSAMMANS FÖR ETT KRAFTFULLT NÄRINGS LIV!

VAD VI ERBJUDER DIG SOM MEDLEM I
HANDELSKAMMAREN MITTSVERIGE



En röst för era frågor



Er internationella partner



Nätverk och kompetensutveckling



Omvärldsbevakning

Våra medlemmar är det viktigaste vi har och det är de som driver vår verksamhet framåt. På uppdrag av våra medlemsföretag bedriver vi ett aktivt och långsiktigt påverkansarbete där vi agerar med en samlad röst mot beslutsfattare, myndigheter och offentlig sektor på lokal, regional och nationell nivå.

Våra tre fokusområden: infrastruktur, internationell handel och kompetensförsörjning är avgörande områden att arbeta med för att

bidra till en attraktiv region och ett kraftfullt näringsliv!

De frågor vi driver utgår alltid från regionens behov på kort och lång sikt. Tillsammans med våra medlemsföretag som representerar olika branscher besitter vi en stor kompetens med goda möjligheter att åstadkomma resultat som bidrar till fortsatt tillväxt i vår del av landet. Som en del av Handelskammaren Mittsverige är ditt företag en del av ett brett nätverk som gemensamt påverkar näringspolitiken.

Vi arrangerar regelbundet forum där våra medlemmar på olika sätt kan vara med och engagera sig och tycka till i det arbete som vi gör. Det kan vara i form av rundabordssamtal, ministerbesök eller större event. Vi vet också att det finns ett stort behov hos våra medlemsföretag för kompetensutvecklande aktiviteter. Därför bjuder vi även in till aktuella seminarier, nätverk och mötesplatser.

Nya medlemmar 2025:

Amendo Bemanning & Rekrytering AB | DECEL AB | Johanna Forsberg AB
LEWA of Sweden AB | LIR Teknik AB | No More Boots AB
Nybergs Bygg och Måleri AB | Oh My Morris AB | Polskenet Invest AB
Sundsvall Energi AB | Sydkraft Hydropower AB
Synsam Group Innovationscenter AB | Vainio AB
Ågebrant Media AB | Övik Energi AB

Hos oss händer det mycket!

Det finns alltid något nytt och spännande för våra medlemsföretag att ta del av i form av aktuella nätverk, seminarier, utbildningar och aktiviteter. Vi kommunicerar genom flera kanaler för att det ska vara lätt att följa och engagera sig i det vi gör.

Följ oss i dessa kanaler utan att missa något:

1 HEMSIDA
www.midchamber.se

2 LINKEDIN
linkedin.com/handelskammarenmittsverige

3 FACEBOOK
facebook.com/handelskammarenmittsverige

4 INSTAGRAM
instagram.com/handelskammarenmittsverige

NYHETS BREV

Vill du få våra utskick och nyhetsbrev?

Signa upp dig här:



VAD ÄR VÄRDET FÖR ER
SOM MEDLEM I

Handelskammaren Mittsverige?

- Ni bidrar till påverkansarbete på både lång och kort sikt och förbättrar därmed näringspolitiken och förutsättningarna för näringslivet i vår region. Ni är en del av en stark röst som tar socialt ansvar för den regionala utvecklingen.

- Genom att medverka i våra påverkansforum, kompetensutvecklande aktiviteter och mötesplatser får ni möjlighet att bidra i regionala utvecklingsfrågor, tillgång till ett bredare nätverk och ny kunskap.

- Ni har alltid minst 30% rabatt på olika handelsdokument och exportservice.

- Som medlem får ni alltid ett rabatterat pris på våra kompetensutvecklande aktiviteter så som nätverk, seminarier, utbildningar och mötesplatser.

- Ni får ta del av löpande rapporter och omvärldsbevakning som är av särskilt intresse för näringslivet i vår region.

Vad kostar det att vara medlem?

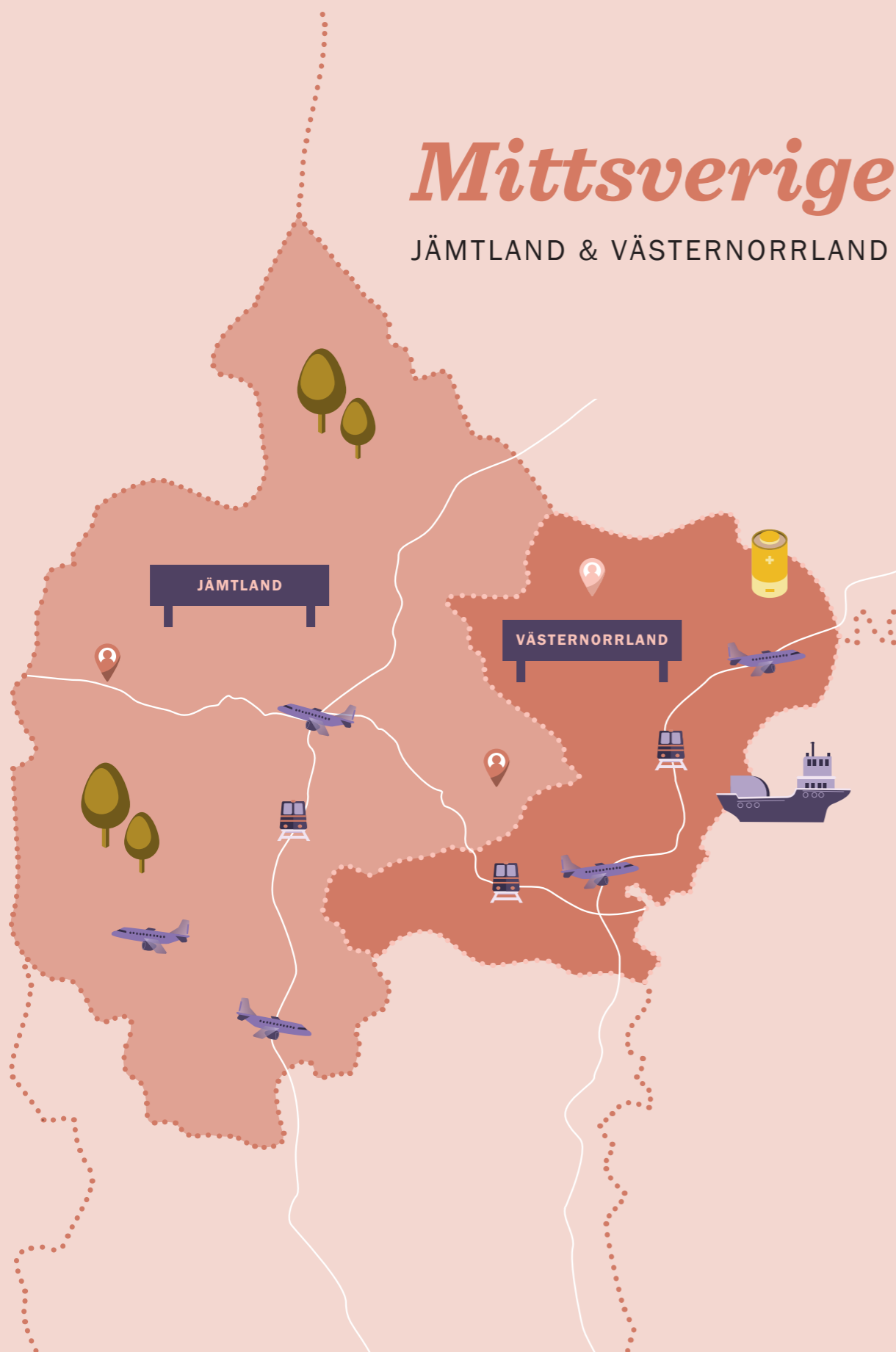
Medlemsavgiften är 150 kr per omsättningsmiljon, dock lägst 3000 kr/år och max 90 000 kr/år.

Alla bolag med en omsättning upp till 20 Mkr per år betalar 3000 kr. Maxavgiften infaller vid en omsättning på 600 Mkr.




Av den totala avgiften är 200 kr medlemsavgift och därmed inte avdragsgill, medan resterande del är en avdragsgill kostnad.

Mittsverige

JÄMTLAND & VÄSTERNORRLAND



STARKA BRANSCHER

-  Tillverkningsindustrin och skogs-, massa- och pappersindustri
-  Energi och gröna näringar
-  Besöksnäring och upplevelseindustrin

145

Miljarder kr

Pågående och planerade investeringar kopplade till den gröna omställningen, bland annat inom industri, energi och infrastruktur.

INFRASTRUKTUR

FLYGTILLGÄNGLIGHET:

Fem flygplatser



PRIORITERADE STRÅK:

Mittstråket, Nya Ostkustbanan, Inlandsbanan

MÅL:

Restid till Stockholm med tåg
Östersund - Stockholm 4h
Sundsvall - Stockholm 2h



EXPORT*

JÄMTLAND: Cirka 4,8 miljarder kr i varuexportvärde.

VÄSTERNORRLAND: cirka 28,8 miljarder kr i varuexportvärde.

Tillsammans står länen för drygt 33,6 miljarder kr i varuexport.

TOPP TRE EXPORTLÄNDER: (varuexportvärde)

USA: 4,2 miljarder
Tyskland: 3,8 miljarder
Norge: 2,9 miljarder

TOPP TRE EXPORTLÄNDER: (antal företag)

Norge: 513
Storbritannien: 246
USA: 194

KOMPETENSLÄGE

Jämtland och Västernorrland har bland landets lägsta arbetslöshet**. Klart under riksgenomsnittet. Det skapar hård konkurrens om kompetens och driver behovet av kompetensförsörjning, inflyttning och arbetskraftsinvandring.

Jämtland 4.4%
Västernorrland 6%
Snittet i Sverige 6.8%

ÖVERGÅNGSFREKVENS TILL HÖGRE STUDIER VID 24 ÅRS ÅLDER

Både Jämtland och Västernorrland ligger under genomsnittet i Sverige***, vilket visar att övergången till högre studier sker i lägre takt i de två länen än resterande Sverige.

Jämtland 33%
Västernorrland 38%
Sverige totalt 45%

HANDELSDOKUMENT

5 782 st.

* SCB, Utrikeshandelsstatistik för 2025

** www.arbetsformedlingen.se/statistik

*** www.uka.se/download/18.3cd8c04319998e19b24e/1759231510604/Rekryteringen%20till%20högskolan%202024-rapport.pdf

MEDARBETARE



Fotograf: Henrik Bodin



OLIVER DOGO
VD, ansvarig Sundsvallsregionen
070-318 69 11
oliver.dogo@midchamber.se



FANNY HAEGGBLOM
Regionchef Jämtland/Härjedalen,
ansvarig kompetensförsörjning
samt universitet/näringsliv
070-637 75 70
fanny@midchamber.se



KRISTIN HÄGGLUND
Tf. Regionchef Örnköldsvik/
Höga Kusten, ansvarig internationell
handel samt projektledare
Trade Midsweden
070-300 59 18
kristin.haggglund@midchamber.se



CARINA HÅDÉN
Ekonomi, projekt- och
personaladministration
samt handelsdokument
060-17 18 82/072-545 16 69
carina.haden@midchamber.se



PERNILLA ENQVIST
Affärsutvecklare
070-335 10 06
pernilla.enqvist@midchamber.se



MAJA HÄGGLUND
Kommunikationsansvarig
076-101 92 40
maja.haggglund@midchamber.se



DANIEL PENOT
Projektledare
070-322 02 35
daniel.penot@midchamber.se



EMMA ALMROTH PALMQVIST
Processledare Teknikcollege
073-074 01 27
emma.palmqvist@midchamber.se



GISELLE ABBAS
Processledare Teknikcollege
073-074 02 05
giselle.abbas@midchamber.se

PRESIDIET

GUNNAR OLOFSSON
GUNNAR OLOFSSON AB, ORDFÖRANDE

TOMAS KARLSON
BAE SYSTEMS HÄGGLUNDS,
VICE ORDFÖRANDE

INGELA EKEBRO
BIOMETRIA, VICE ORDFÖRANDE

HENRIK BOSTRÖM
HPG, ORDINARIE LEDAMOT

OLIVER DOGO
HANDELSKAMMAREN MITTSVERIGE,
ORDINARIE LEDAMOT

MARKUS SUNDSTRÖM
GREENBAY DEVELOPMENT AB,
SUPPLEANT

ANDREAS RASTBÄCK
HOLMEN, SUPPLEANT

VIKTORIA WINBERG
ENGCON, SUPPLEANT

STYRELSEN
SUNDSVALL/ÅDALEN

INGELA EKEBRO
BIOMETRIA, REGIONORDFÖRANDE

MARKUS SUNDSTRÖM
GREENBAY DEVELOPMENT AB,
VICE REGIONORDFÖRANDE

MARIA ÅSLIN
GB VERKSTADS- & INDUSTRIVAROR AB,
LEDAMOT

SOFIE STARK
DIÖS, LEDAMOT

EMILE FRANTZEN
ELKAPSLING, LEDAMOT

RICKARD ANDERSSON
VALMET, LEDAMOT

JUAN MONTES
EMHART GLASS, LEDAMOT

MAGNUS KANGAS
MONDI DYNÄS, LEDAMOT

STINA DANIELSSON
SCA, LEDAMOT

PETER GRANÅSEN
HIGH COAST WHISKY, LEDAMOT

ANNA GRADIN
NOURYON, LEDAMOT

TINA BOSTEDT
SUNDFRAKT, LEDAMOT

STYRELSEN
JÄMTLAND/HÄRJEDALEN

HENRIK BOSTRÖM
HPG, REGIONORDFÖRANDE

VIKTORIA WINBERG
ENGCON, VICE REGIONORDFÖRANDE

KARL GUDMUNDSON
AXAVIA, LEDAMOT

ULF LARSTRAND
VEMSERVICE, LEDAMOT

AGNETA ANDERSSON
BERNERS, LEDAMOT

JOEL KARLSSON
SWECO, LEDAMOT

TERES GÄRDIN
JÄMTLAND HÄRJEDALEN TURISM,
LEDAMOT

MARKUS RÖDIN
RÖDINS TRÄ, LEDAMOT

MAGNUS RYDELL
TRANGIA, LEDAMOT

ANDERS WESTERDAHL
SAAB, LEDAMOT

IRENE BURMAN
JÄMTKRAFT, LEDAMOT

STYRELSEN
ÖRNSKÖLDSVIK

TOMAS KARLSON
BAE SYSTEMS HÄGGLUNDS,
REGIONORDFÖRANDE

ANDREAS RASTBÄCK
HOLMEN SKOG, VICE REGIONORDFÖRANDE

JOHANNA NORDQVIST
METSÅ BOARD SVERIGE, LEDAMOT

ANNA ALEXANDERSSON
HUMANRESURS, LEDAMOT

FRIDA ANUNDSSON
SWEDBANKS ÄGARSTIFTELSE NORRLAND,
LEDAMOT

THORE LINDGREN
ANDRITZ, LEDAMOT

EVA-MARIE BYBERG
SEKAB, LEDAMOT

BJÖRN VEDIN
DOMSJÖ FABRIKER, LEDAMOT

MIKAEL FRÄNCKEL
REJLERS, LEDAMOT

MATTIAS PETERSON
HÖGA KUSTEN DESTINATIONSUTVECKLING,
LEDAMOT

DAVID NORDSTRÖM
CLAVISTER, LEDAMOT

RIGMOR LUNDGREN
BOSCH REXROTH, LEDAMOT

SOFIE INDEVALL
ÖRNFRAKT, LEDAMOT

PRODUKTION

HANDELSKAMMAREN MITTSVERIGE

www.midchamber.se

GRAFISK FORMGIVNING

F&R CREATIVE

www.forcreative.se

Följ oss här!



@handelskammarenmittsverige



@handelskammarenmittsverige



@handelskammarenmittsverige

***En publikation från
Handelskammaren Mittsverige***

Mid Sweden Chamber of Commerce

Webbplats: www.midchamber.se | E-post: info@midchamber.se

Telefon: 060-17 18 80 | Besöksadress: Storgatan 23, 852 30 Sundsvall



Handelskammaren Mittsverige